

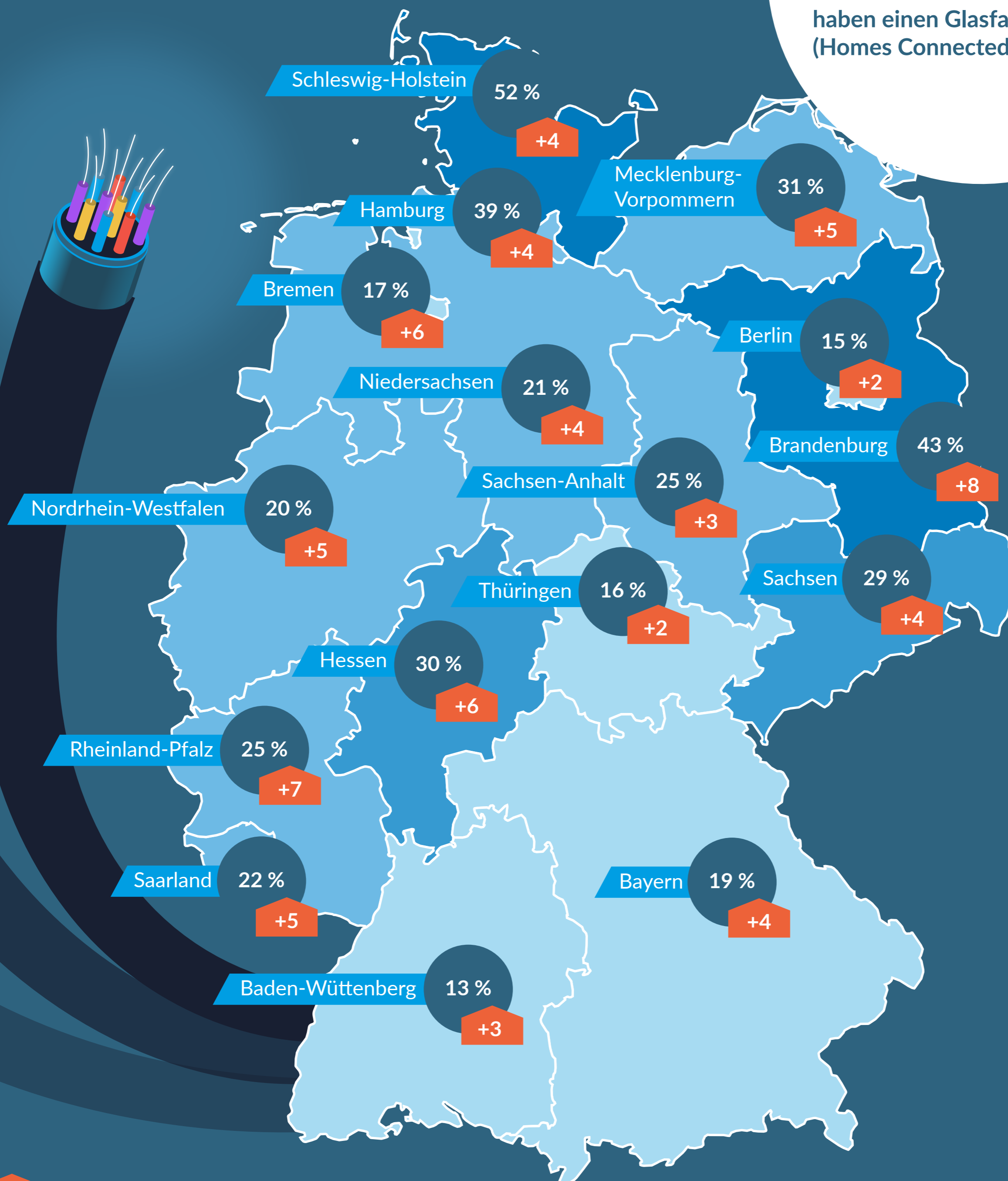
# GLASFASER-ANSCHLUSSQUOTE

Stand: Juni 2024

## 22,8 %

+4,5

der Haushalte, Unternehmen und Behörden in Deutschland haben einen Glasfaseranschluss (Homes Connected).



Änderung zum Vorjahr in Prozentpunkten

Quellen: Befragung Netzbetreiber (n=194); Statistisches Bundesamt 2024; Statista 2024

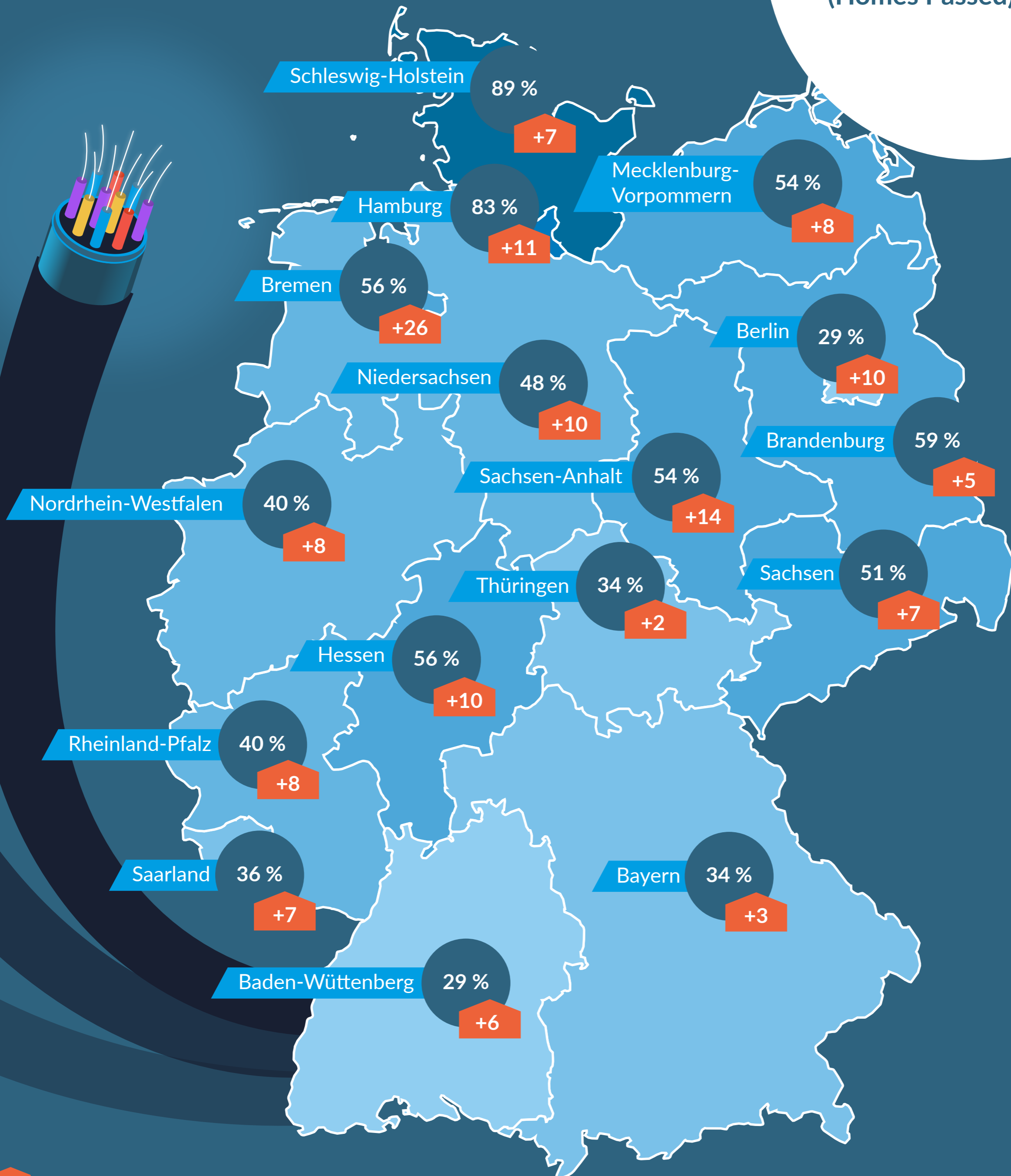
BREKO Marktanalyse 2024

# GLASFASER- AUSBAUQUOTE

Stand: Juni 2024

43,2 % +7,6

Glasfaserausbauquote  
(Homes Passed)



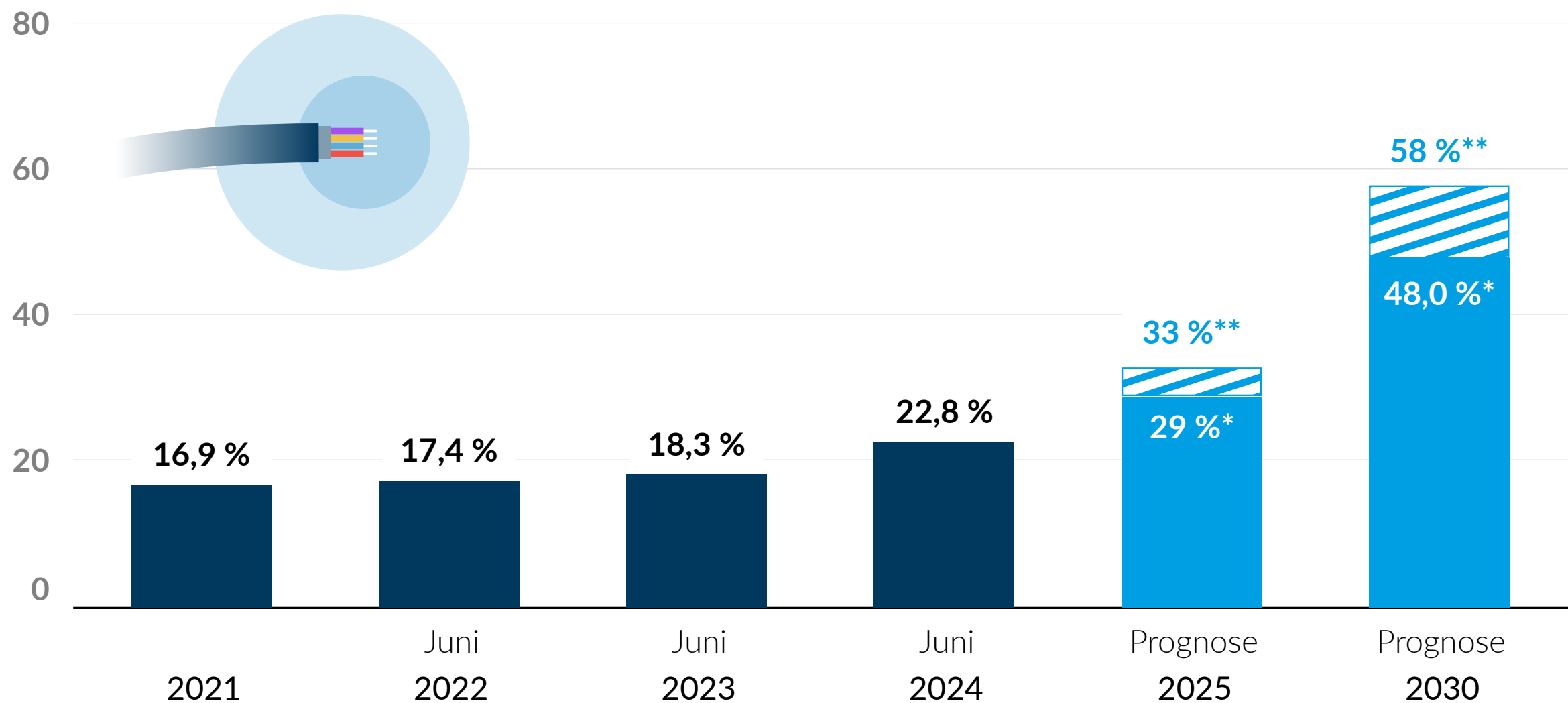
Änderung zum Vorjahr in Prozentpunkten

Quellen: Befragung Netzbetreiber (n=194); Statistisches Bundesamt 2024; Statista 2024

BREKO Marktanalyse 2024

# ENTWICKLUNG DER GLASFASERANSCHLÜSSE IN DEUTSCHLAND

$$\text{Glasfaser-Anschlussquote} = \frac{\text{Anzahl Homes Connected}}{\text{Anzahl Haushalte, Unternehmen, Behörden}}$$



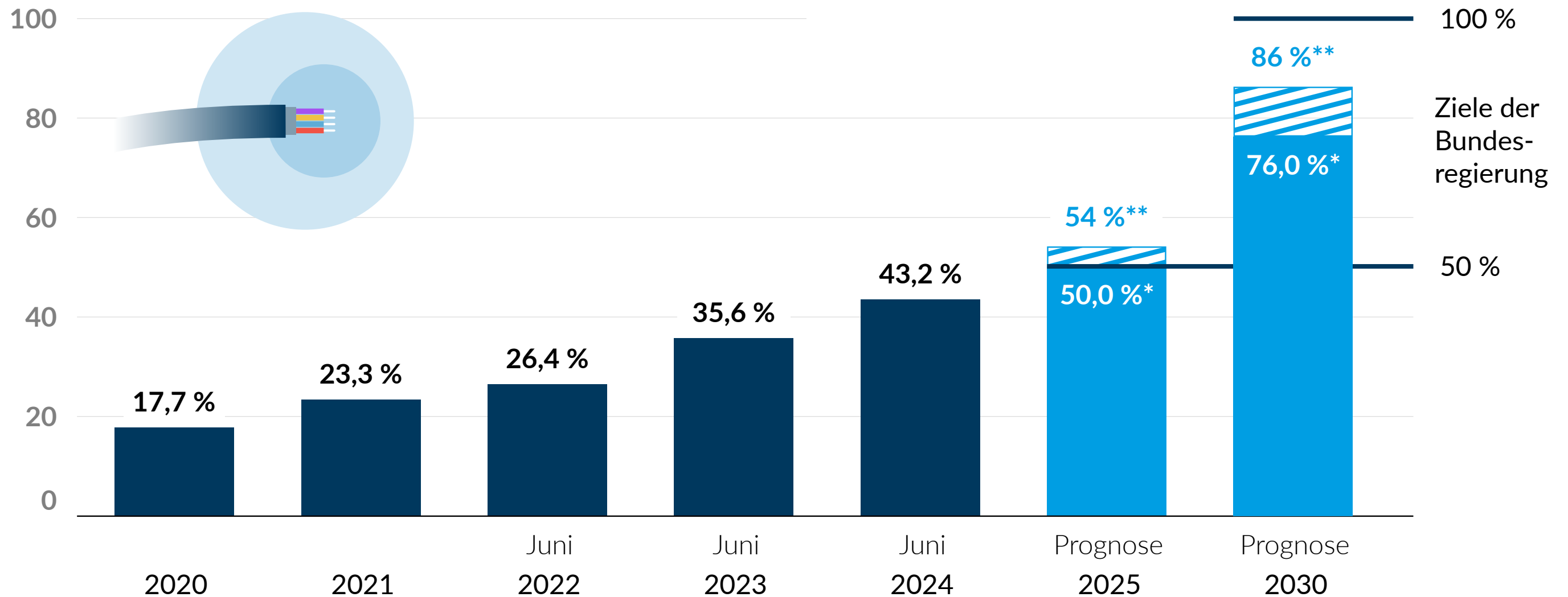
\* stabile Entwicklung

\*\* volatile Entwicklung

Quellen: Befragung Netzbetreiber (n=194); Bundesamt für Statistik 2024; Deutsche Telekom AG, Q2 2024 Results; Breko Marktanalysen 2020-2023; BREKO Research

# ENTWICKLUNG DES GLASFASERAUSBAUS IN DEUTSCHLAND

$$\text{Glasfaser- Ausbaquote} = \frac{\text{Anzahl Homes Passed}}{\text{Anzahl Haushalte, Unternehmen, Behörden}}$$



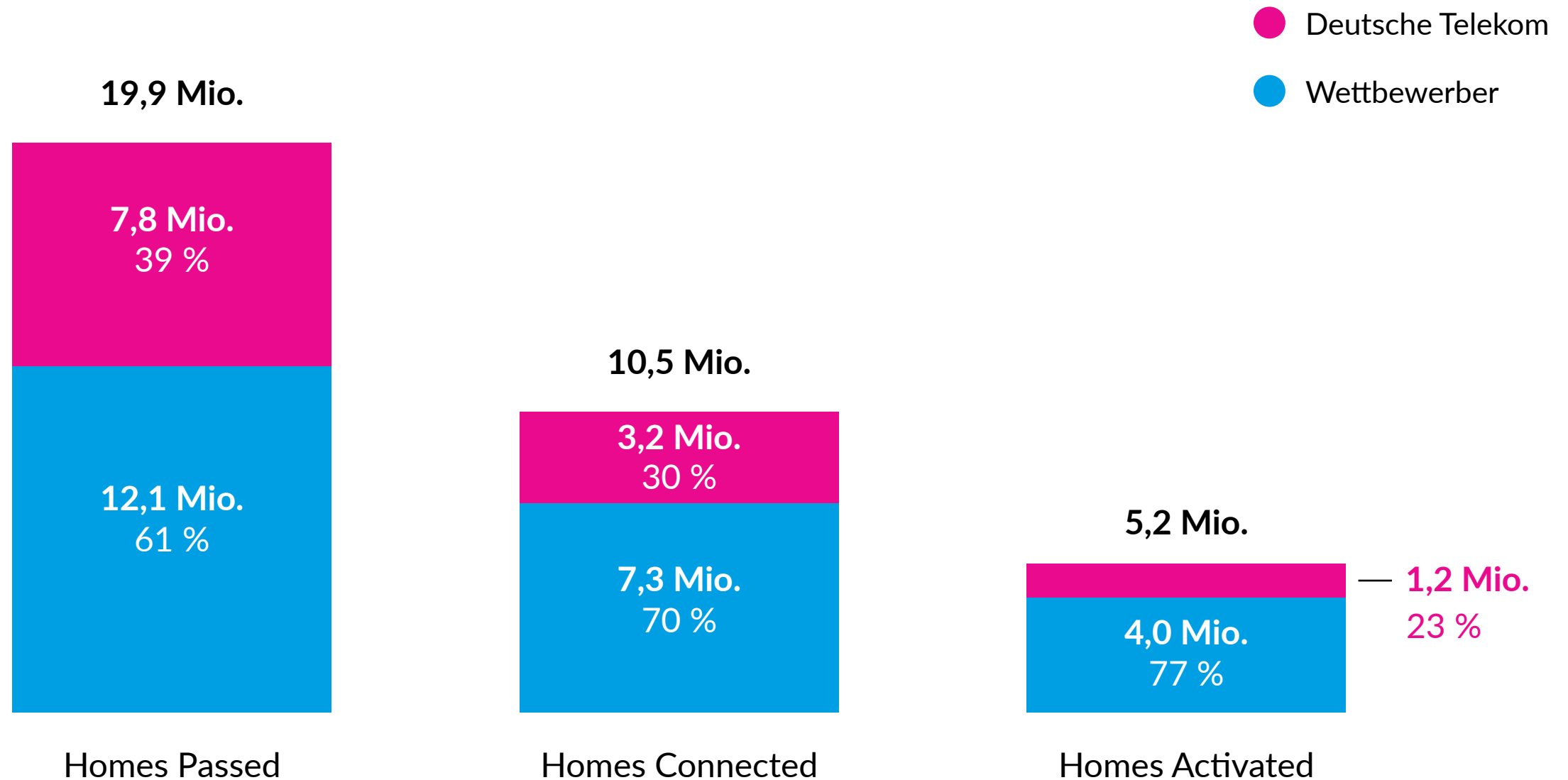
\* stabile Entwicklung

\*\* volatile Entwicklung

Quellen: Befragung Netzbetreiber (n=194); Bundesamt für Statistik 2024; Deutsche Telekom AG, Q2 2024 Results; Breko Marktanalysen 2020-2023; BREKO Research

# VERGLEICH GLASFASERAUSBAU WETTBEWERBER & DEUTSCHE TELEKOM

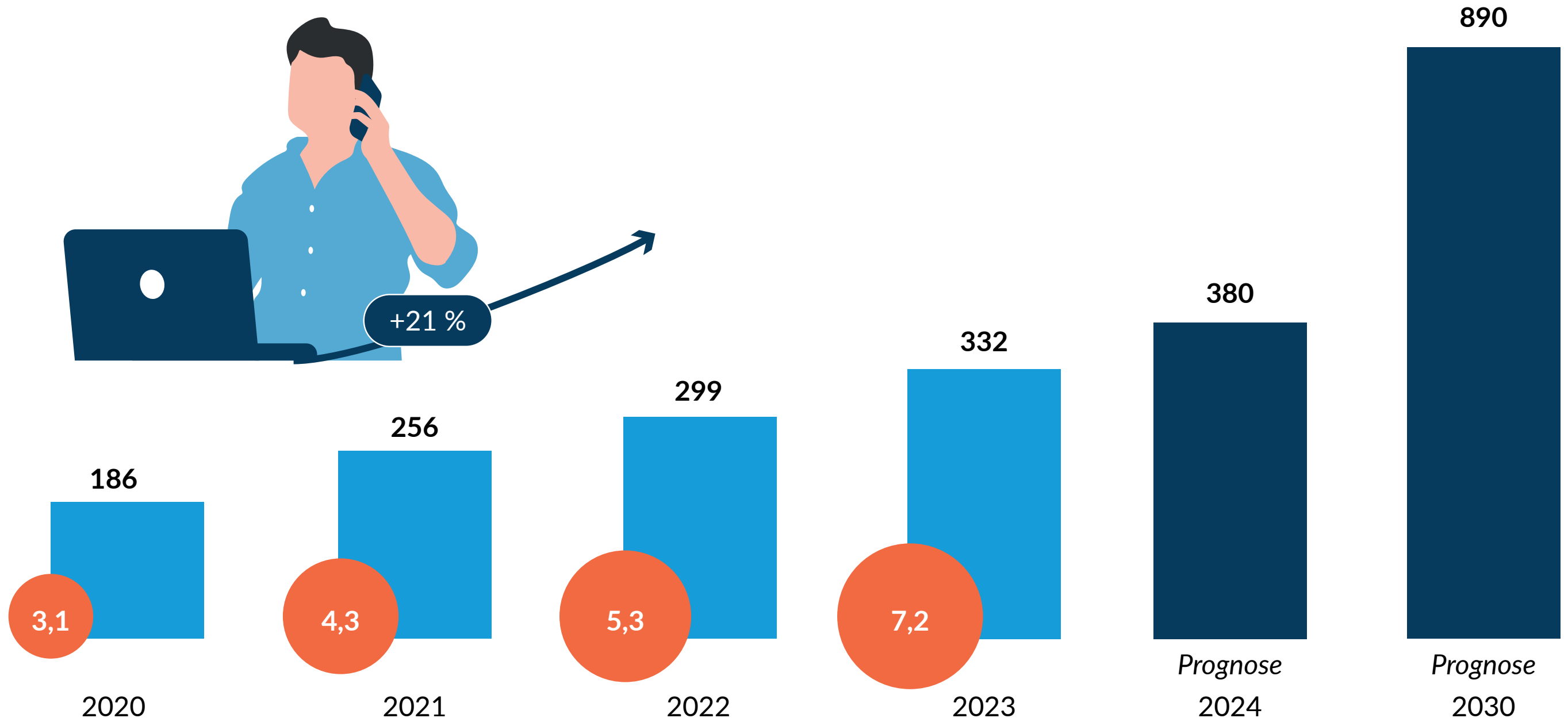
Stand: Juni 2024



Quellen: Befragung Netzbetreiber (n=194); Deutsche Telekom AG, Q2 2024 Results: Homes Passed = 7,8 Mio. (BREKO-Schätzung; Glasfaser Plus wird Telekom zugerechnet, andere Kooperationen den Wettbewerbern), Homes Connected = 3,2 Mio. (BREKO-Schätzung), Homes Activated = 1,2 Mio.

# VERBRAUCHTES DATENVOLUMEN IN GIGABYTE PRO MONAT UND VERTRAG

Festnetz Mobilfunk



# Glasfaser-Doppelausbau durch Deutsche Telekom und Glasfaser Plus\*

## Folgen des Doppelausbaus\*\*



78

Betroffene  
Telekommunikations-  
unternehmen



31 %

Telekommunikationsunternehmen,  
die sich wegen Doppelausbau aus  
Projekten zurückgezogen haben

284

Betroffene  
Ausbauprojekte



26 %

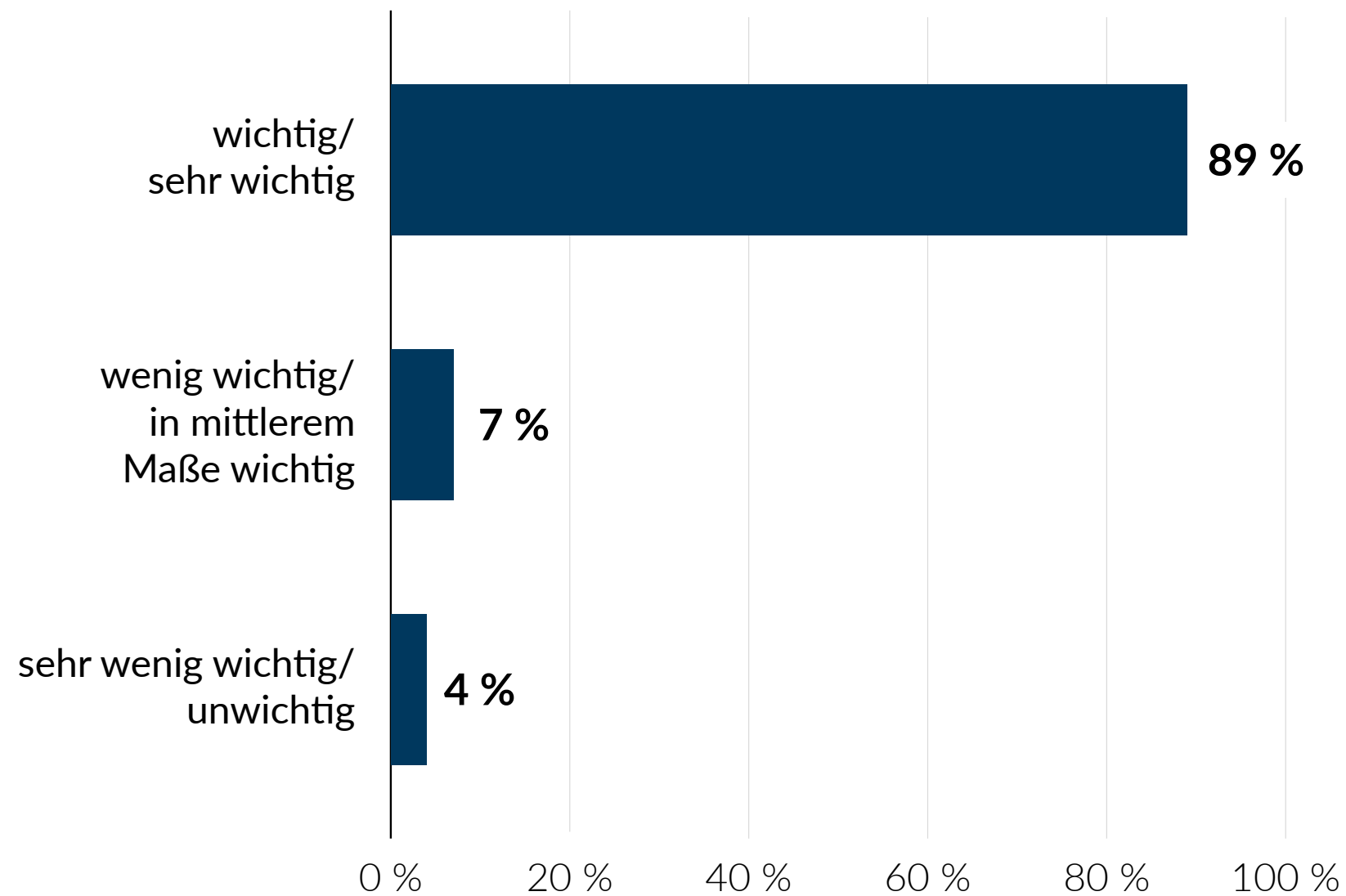
Ausbauprojekte, die wegen  
Doppelausbau aufgegeben  
oder verkleinert wurden

\* Glasfaser Plus ist ein Joint Venture von Telekom und IFM.

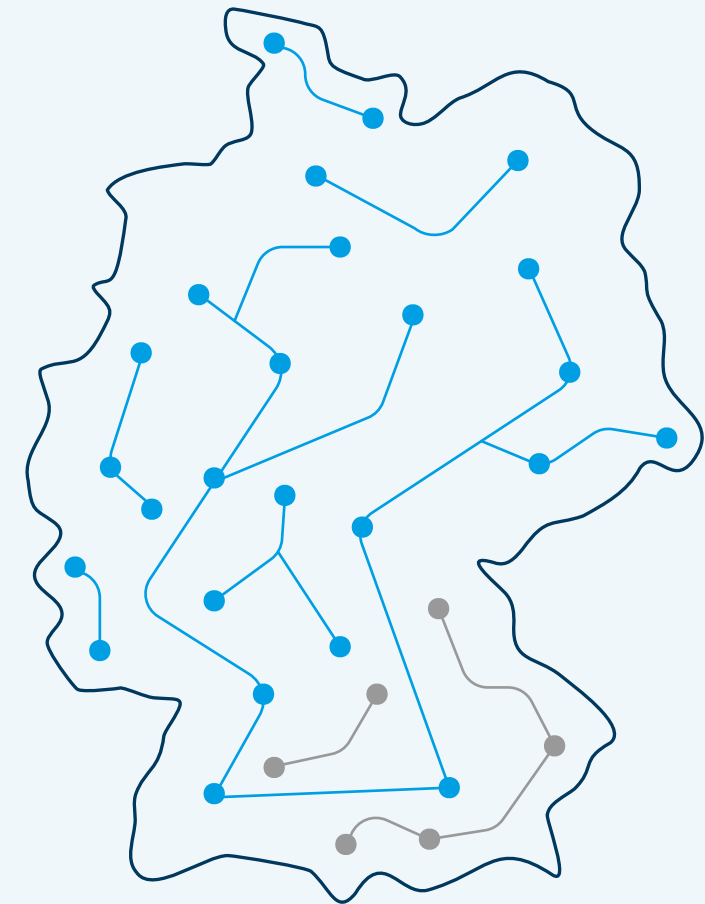
\*\* Die Anteile beziehen sich auf 39 Unternehmen, von denen dem BREKO detailliertere Informationen vorliegen.

# ABSCHALTUNG DER KUPFERNETZE

Wie wichtig ist eine klare Regelung für die Abschaltung der Kupfernetze nach erfolgtem Glasfaserausbau (sog. Kupfer-Glasfaser-Migration)?



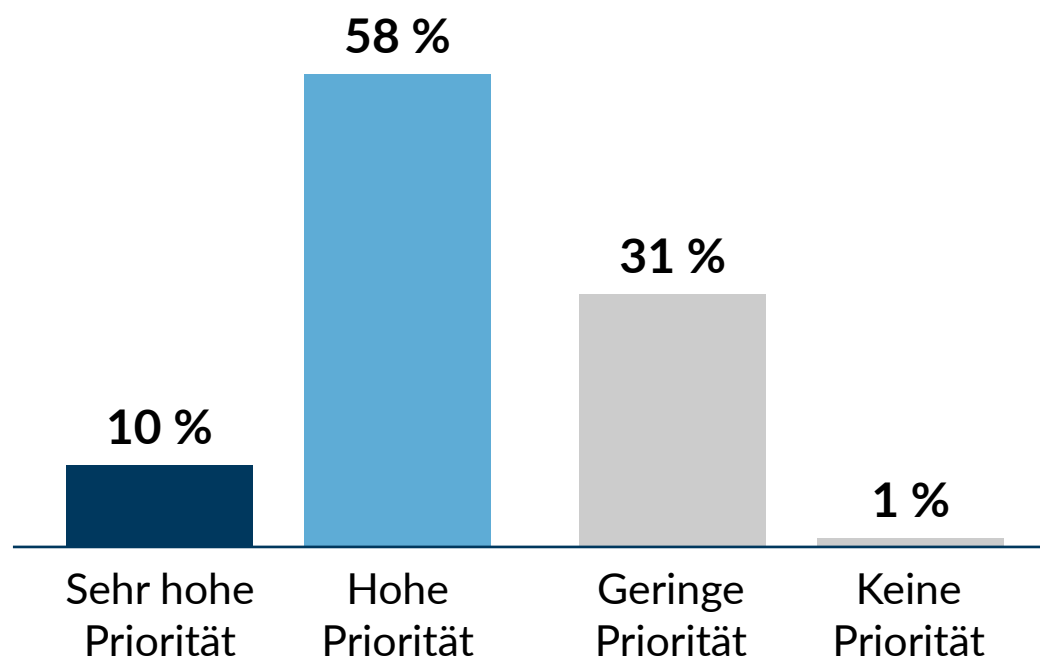
- Glasfasernetz
- Kupfernetz



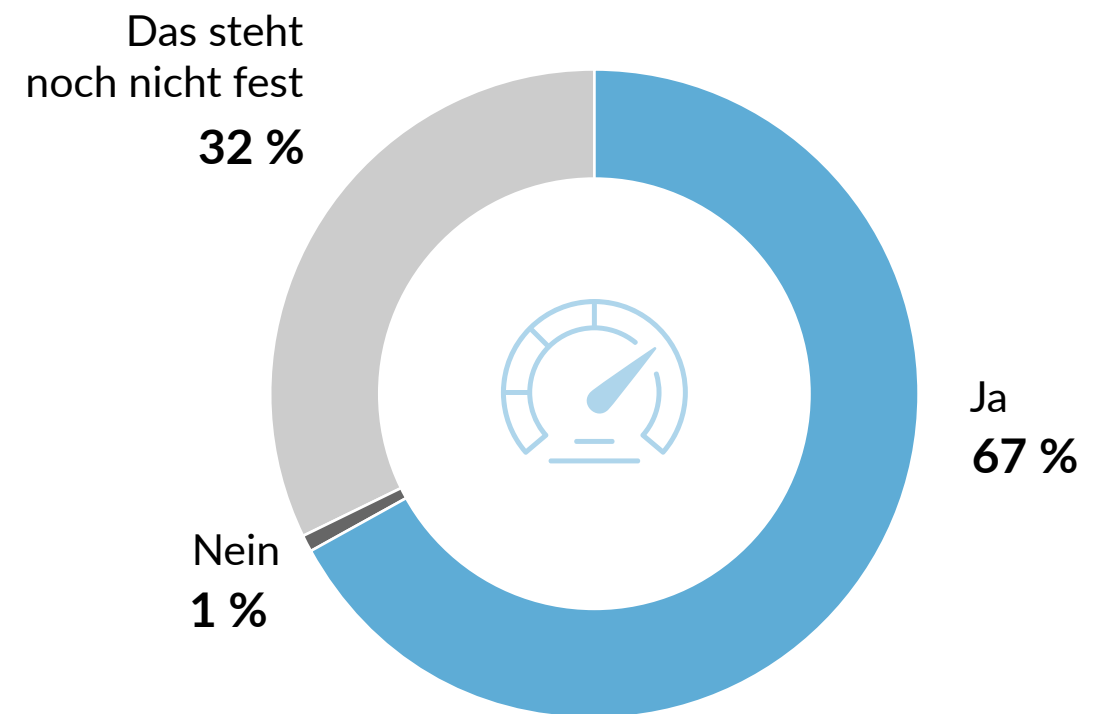


# NACHHALTIGKEIT IN DER TELEKOMMUNIKATIONSBRANCHE

Welche Priorität hat das Thema Nachhaltigkeit bei den Netzbetreibern?



Planen die Netzbetreiber, ihre Aktivitäten im Bereich Nachhaltigkeit 2025 zu intensivieren?



Welche ESG (Environment, Social and Governance) -Bereiche wollen Netzbetreiber 2025 priorisieren? (bis zu 2 Antworten möglich)

Umwelt



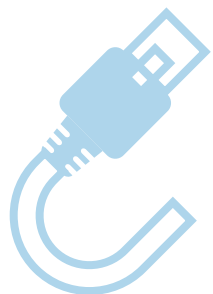
Soziales



Governance



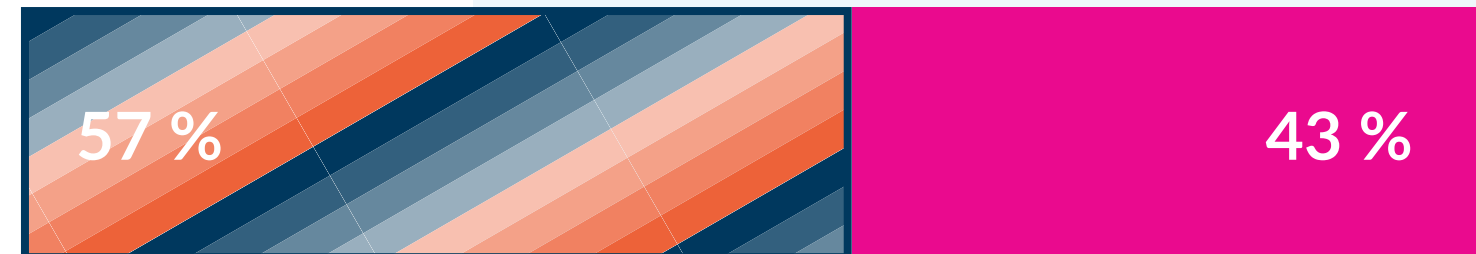
# WETTBEWERB IM FESTNETZ UND MOBILFUNK



Umsatzerlöse Festnetz  
in Mrd. €

31,7

Wettbewerber  
(280 Unternehmen)



Umsatzerlöse Mobilfunk  
in Mrd. €

27,6

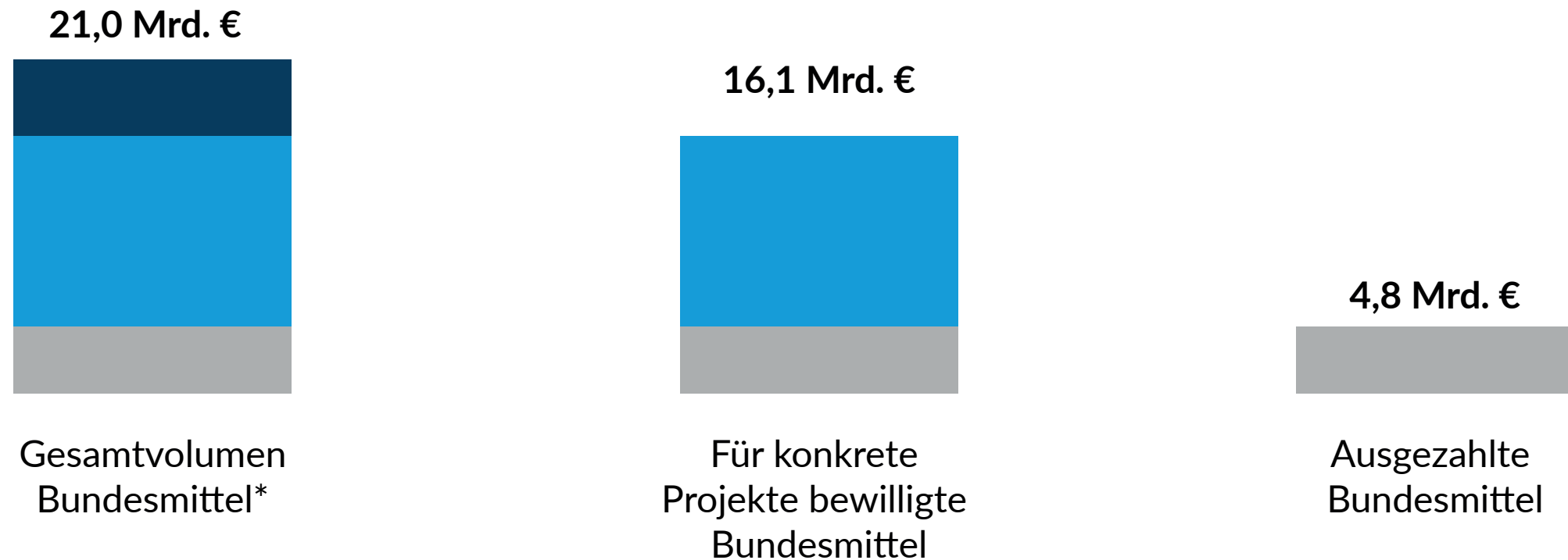
Netzbetreiber  
(Telekom, Telefónica, Vodafone)

Diensteanbieter/MVNO  
(inkl. 1&1)



# GIGABITFÖRDERPROGRAMM DES BUNDES

FORTSCHRITT 2015 – 2024



Anzahl Förderprojekte  
**3.010**



Geplante Anschlüsse  
**4,0 Mio.**



Davon in Bau oder fertiggestellt  
**2,6 Mio.**



Davon fertiggestellt  
**1,7 Mio.**

\* Die Bundesmittel werden durch Förderanteile der Länder und Kommunen ergänzt; Gesamtfördersumme ca. 40 Mrd. €. Quelle: Bundesministerium für Digitales und Verkehr, Stand Ende Juli 2024